

TRANSFÉRER UN FICHER DEPUIS LA MÉMOIRE DE L'APPAREIL SUR UNE CLEF USB

A travers cette note d'application, nous allons voir comment transférer un fichier sur une clef USB depuis la mémoire interne de l'appareil. Nous utiliserons deux exemples : un premier dans lequel nous récupérons la configuration enregistrée dans l'appareil et un deuxième dans lequel nous récupérons une courbe.

I : Prérequis

Avoir configuré la ou les voie(s) que l'on souhaite enregistrer.

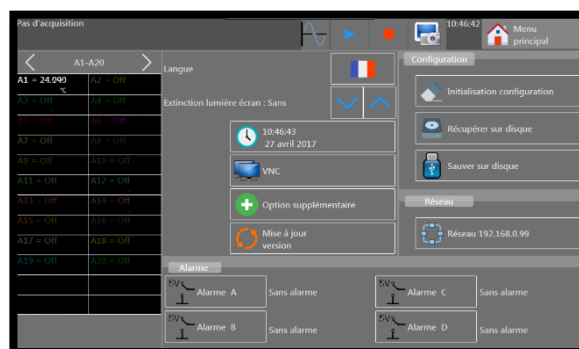
Pour la configuration d'une voie, voir la note d'application [NA_ENR_DAS240_CONF_VOIE](#).

Avoir paramétré un enregistrement sur une voie.

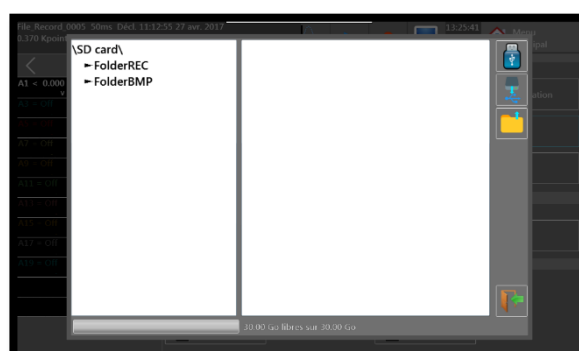
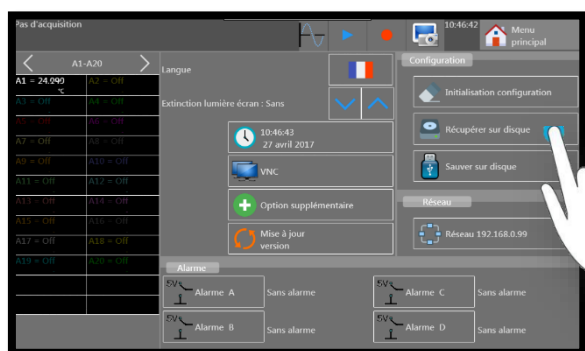
Pour le paramétrage d'un enregistrement, voir la note d'application [NA_ENR_DAS240_PARAM_DECL](#).

II : Transfert d'une configuration

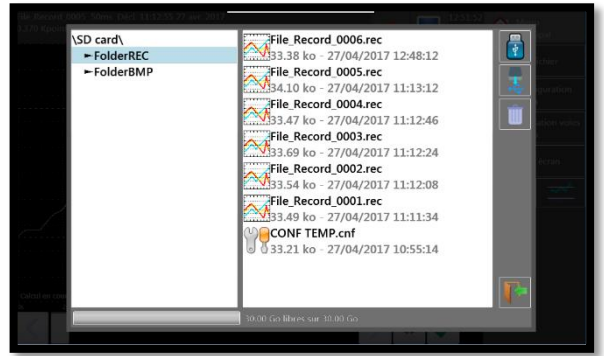
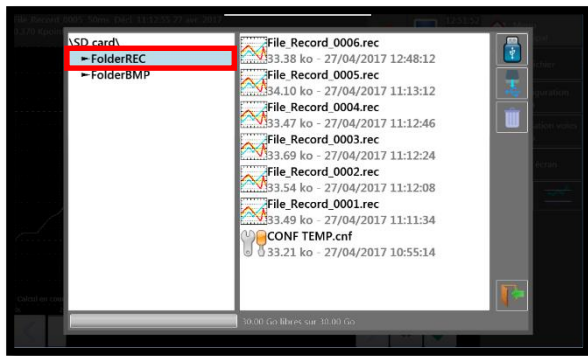
- 1- Accédez au menu « Configuration » en appuyant sur le bouton correspondant :



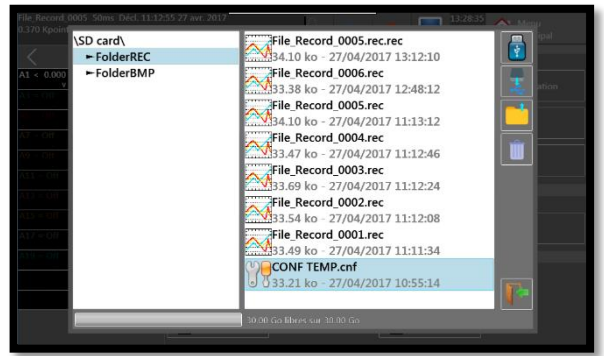
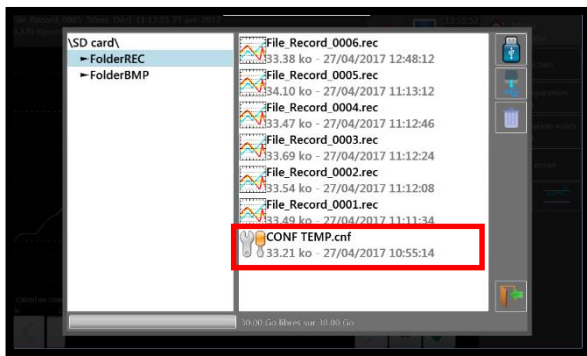
- 2- Accédez à la mémoire interne de l'appareil en appuyant sur le bouton « Récupérer sur disque » :



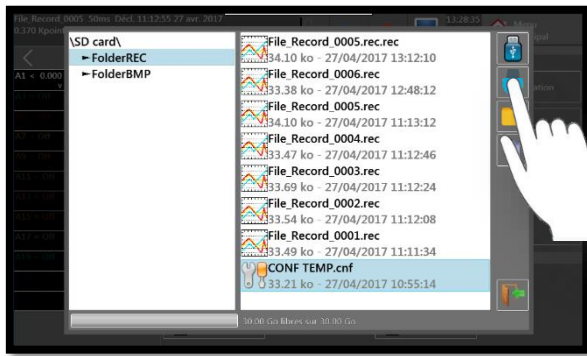
3- Choisir le dossier dans lequel est enregistrée votre configuration, ici nous choisirons le dossier « FolderREC » :



4- Choisir la configuration qui vous intéresse :



5- Chargez le fichier sur le périphérique en appuyant sur le bouton correspondant :



La configuration est alors copiée sur la clé USB.

III : Transfert d'une courbe

Après avoir obtenue le tracé désiré :

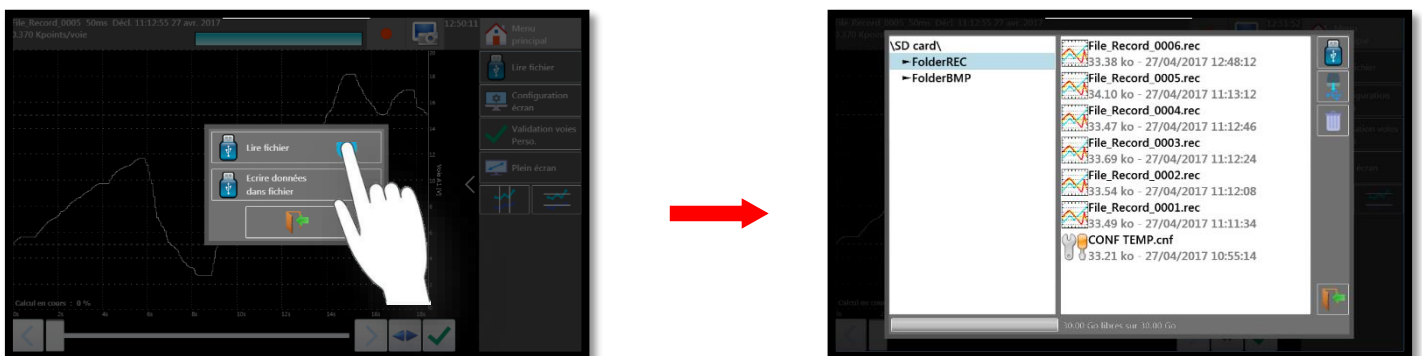
1- Accédez au menu « Sortie mémoire » en appuyant sur le bouton correspondant :



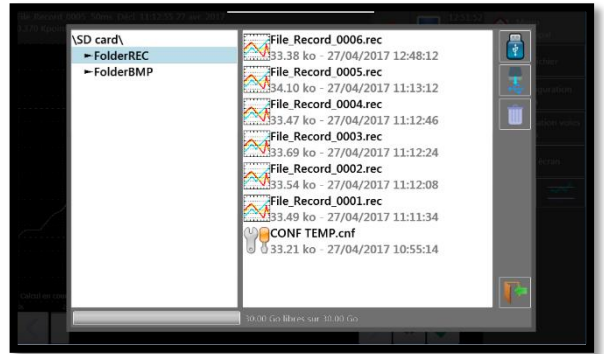
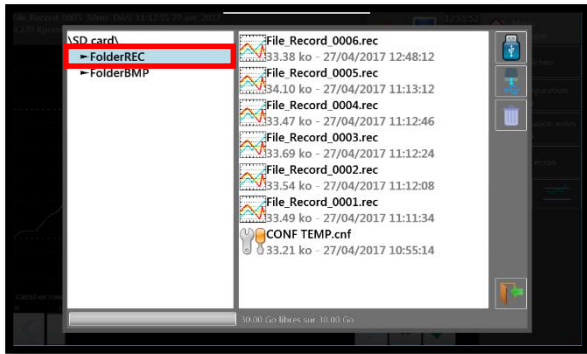
2- Accédez à la mémoire interne de l'appareil en appuyant sur le bouton « Lire un fichier » :



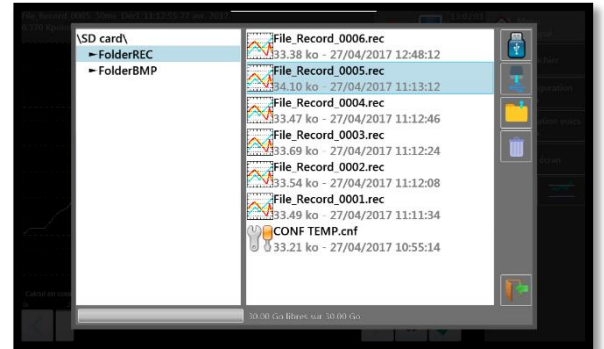
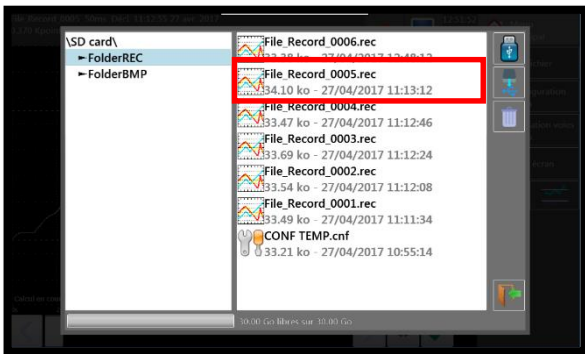
3- Sélectionnez « Lire un fichier » :



4- Choisir le dossier dans lequel est enregistrée votre courbe, ici nous choisirons le dossier « FolderREC » :



5- Choisir la courbe qui vous intéresse :



6- Chargez le fichier dans le périphérique en appuyant sur le bouton correspondant :

